

# Änderung der Grün- und Strauchschnittsammlung in Antiesenhofen

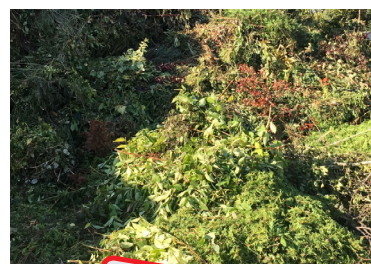
Liebe Antiesenhofnerinnen, liebe Antiesenhofner!

Die **gemeindeeigene Grün- und Strauchschnittsammelstelle** wird seitens der Aufsichtsbehörde wegen fehlender Genehmigungen **geschlossen**.

Als Alternative hat die Gemeinde, gemeinsam mit dem BAV Ried, eine Ersatzlösung erarbeitet.

Ab **01. April 2023** kann ordentlich getrennter **Grün- und Strauchschnitt** bei folgenden Kompostieranlagen direkt angeliefert werden:

- **Fa. Augustin Innkompost, Hub 2, 4983 St. Georgen**  
Montag: 17:00-18:15 Uhr  
Freitag: 13:00-16:45 Uhr  
Samstag: 09:00-11:45 Uhr
- **Fa. Herbert Egger, Kellern 4, 4974 Osternach**  
Montag bis Samstag von 08:00-17:00 Uhr  
(außerhalb der Saison nach tel. Vereinbarung möglich)

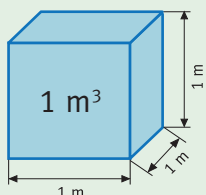


**MENGENGRENZE:**  
2 m<sup>3</sup> Grünabfälle pro  
Haushalt und Woche



WICHTIG: Je Haushalt können **2m<sup>3</sup>/Woche kostenlos** angeliefert werden. Darüber hinaus gehende Mengen sind direkt bei der Kompostieranlage **zu bezahlen**.

## Tipps zur Mengenschätzung:



1 m<sup>3</sup> ist in der Realität ein **vollständig gefüllter Raum** von 1 x 1 x 1 m



Ein Autoanhänger mit einer Grundfläche von ca. 2 m<sup>2</sup> ohne Bordwanderhöhung fasst rund **0,5 m<sup>3</sup> Grünschnitt**, mit Bordwanderhöhung **ca. 1 m<sup>3</sup>**.



Gartensäcke gibt es in verschiedenen Größen (100 Liter, 300 Liter, 500 Liter), häufig werden Säcke mit **300 Liter** Fassungsvermögen verwendet. 3 Säcke mit je 300 Liter ergeben ca. 1 m<sup>3</sup>.

Für Gemeindebürger:innen, die keine Möglichkeiten für den Transport des Grün- und Strauchschnitts haben, bietet die Gemeinde vorerst einen kostenlosen Abtransport an. Für einen reibungslosen Ablauf bitten wir um Terminvereinbarung unter Tel. 07759 / 5255 10

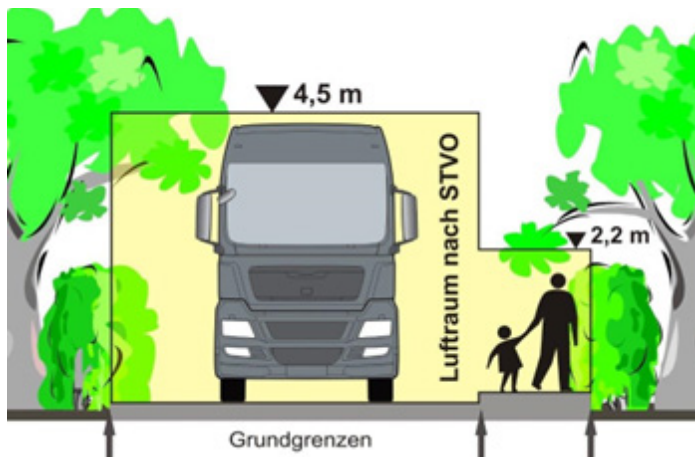
Gerne stehen wir für Fragen zur Verfügung!  
Das Gemeindeamt Antiesenhofen

# Hecken und Bäume in Form - Unfälle verhindern!

Gemeindestraßen sind oft durch Hecken und Bäume angrenzender Privatgrundstücke begrenzt. Immer wieder ragen Bäume und Sträucher in die Straße hinein und verursachen Schäden an vorbeifahrenden Fahrzeugen.

Für LKWs, speziell für die **Müllabfuhr**, ist ein Befahren solcher Straßen nur noch **erschwert** möglich. Außerdem kommt es im Begegnungsverkehr immer wieder zu Fahrzeugbeschädigungen.

**Damit die Abholung der Restabfall-, Bio- und Papiertonnen reibungslos möglich ist, ersuchen wir dringend, die überhängenden Sträucher und Bäume bis auf die Grundgrenze zurückzuschneiden!**



Laut **Straßenverkehrsordnung** muss der Luftraum oberhalb der Straße bis mindestens 4,50 Meter und über dem Gehsteig bis mindestens 2,20 Meter Höhe freigehalten werden.



## Nur BIO in die Tonne!

- Obst- und Gemüseabfälle
- Speisereste
- verdorbene Lebensmittel (ohne Verpackung!)
- altes Brot und Gebäck
- Eierschalen
- Kaffeefilter, Teebeutel
- Balkon- und Topfpflanzen (ohne Topf!)
- Schnittblumen, Gartenunkraut
- Grasschnitt und Laub
- reine Holzrasche
- Küchenrolle, Servietten



- verpackte Lebensmittel
- Plastiksackerl, Glas, Dosen
- Kaffeekapseln, -pads
- Zigarettenstummel
- Hundekot und Katzenstreu
- Staubsaugerbeutel
- „kompostierbare“ Produkte (Besteck, Geschirr, Füllmaterial, Verpackungen, ...)
- Tierkadaver, Schlachtabfälle, (rohes) Fleisch -> TKV-Container
- Medikamente
- Strauchschnitt (Äste, Zweige) Holz und Steine



**Als Sammelhilfe:** Zeitungspapier, Papiersackerl oder kompostierbare Maisstärke-Säcke

(erkennbar am Gütesiegel „Keimling“ oder „OK compost“).



**KEINE Plastiksackerl!**

